

Návod na použitie

NABÍJATELNÝ BATERKOVÝ BAZÉNOVÝ VYSÁVAČ



EV75

BEZPEČNOSTNÉ UPOZORNENIA A POKYNY

Informácie obsiahnuté v tomto návode na obsluhu vám pomôžu bezpečne používať zariadenie, chrániť seba a ostatných pred nebezpečenstvami a zabrániť poškodeniu zariadenia a iného majetku.

ULOŽTE SI TIETO POKYNY

VAROVANIE!

- Toto nie je hračka. Deti by mali byť mimo dosahu tohto bazéna vysávača a jeho príslušenstva.
- Nikdy nedovoľte deťom obsluhovať tento bazénový vysávač.
- Tento spotrebič nie je určený na používanie osobami so zníženou fyzickou, zmyslovými, mentálnymi schopnosťami alebo s nedostatkom skúseností a znalostí, pokiaľ im nie je poskytnutý dohľad alebo pokyny týkajúce sa bezpečného používania spotrebiča a rozumejú nebezpečenstvám, ktoré súvisia s používaním spotrebiča osobou zodpovedná za ich bezpečnosť.
- **S týmto výrobkom sa nesmú hrať deti.**
- Čistenie a údržba bazénového vysávača sa nesmie vykonávať deťmi.
- Pred začatím vysávania bazéna sa uistite, že je vysávač úplne ponorený v bazéne.
- Minimálna hladina vody potrebná na prevádzku bazénového vysávača musí pokrývať celý bazén vysávača. Prevádzka bazénového vysávača keď nie je správne ponorený, môže dôjsť k poškodeniu zariadenia a k strate platnosti záruku.
- Maximálna prevádzková hĺbka vo vode je 3 metre.
- Maximálna teplota vody: 5°C (41°F) -35°C (95°F)



Použitie odpojiteľnej napájacej jednotky (externého adaptéra):

- Bazénový vysávač by sa mal nabíjať len pomocou externého adaptéra a nabíjacou zástrčkou dodanou s týmto výrobkom.
- Na účely dobíjania batérie používajte iba odnímateľnú napájaciu jednotku (externý adaptér modelové číslo: DSS12D-1351000-B / DSS12D-1351000-C / DSS12D-1351000-D / LX135100U), ktorý sa dodáva s týmto bazénovým vysávačom, na nabíjanie batérie.
- Pripojte externý adaptér k zdroju napájania prostredníctvom bytového prúdového zariadenia (RCD) / prerušovača zemného spojenia (GFCI). V prípade pochybností sa obráťte na kvalifikovaného elektrikára.
- Nepoužívajte tento bazénový vysávač, ak zistíte akékoľvek poškodenie.
- Poškodené diely vymeňte za diely, ktoré sú certifikované distribútorom alebo výrobcom.
- Vypnite napájanie, odpojte externý adaptér od napájania a odpojte externý adaptér od nabíjacej zástrčky pred odpojením bazénového vysávača od nabíjacej zástrčky.
- Odpojte bazénový vysávač od elektrickej siete a uistite sa, že bazénový vysávač je vypnutý pred vykonávaním pravidelnej údržby napr. čistenie filtra a nabíjacích kolíkov.
- Nepokúšajte sa vymeniť nainštalovanú nabíjateľnú lítium-iónovú batériu.
- NEMANIPULUJTE s bazénovým vysávačom, externým adaptérom a nabíjacím konektorom počas nabíjania s mokrymi končatinami a bez obuvi.

- Tento bazénový vysávač by ste nemali používať, ak sú v jeho blízkosti ľudia/ domáce zvieratá vo vode.
- NEPOUŽÍVAJTE tento bazénový vysávač bez nasadeného neporušeného filtračného kužela, pretože v dôsledku toho zanikne vaša záruka.
- Nebezpečenstvo zachytenia v saní: Tento bazénový vysávač vytvára sanie. Nedovoľte, aby sa vlasy, telo alebo akékoľvek voľné časti vášho odevu dostali do kontaktu s so sacím otvorom bazénového vysávača počas jeho prevádzky.
- Nikdy nedávajte časti tela, oblečenie ani iné predmety do otvorov a pohyblivých častí bazénového vysávača.
- NEPOUŽÍVAJTE tento bazénový vysávač na zber akýchkoľvek toxických látok, horľavé a horľavé kvapaliny (napr. benzín) v prítomnosti výbušných alebo horľavých výparov.
- V žiadnom prípade sa nepokúšajte rozoberať bazénový vysávač, a vymieňať obežné koleso, motor a batériu sami.
- Nikdy nevkładajte prsty ani žiadne predmety, ktorými by ste sa dotýkali obežného kolesa.

- Tento bazénový vysávač obsahuje batériu, ktorú smie vybrať len kvalifikované osoby.
- Bazénový vysávač musí byť odpojený od elektrickej siete pri vyberaní batérie.
- Podrobnosti týkajúce sa recyklácie/likvidácie batérie nájdete v časti "Likvidácia batérií" v tomto návode a obráťte sa na miestne úrady pre ďalšie informácie.
- Batéria sa musí bezpečne zlikvidovať v súlade s miestnymi nariadeniami alebo predpismi.

Externý adaptér a nabíjacia zástrčka:

- Nikdy nepoužívajte externý adaptér a nabíjaciú zástrčku na nič okrem nabíjania batérie bazénového vysávača, ktorý je dodávaný v tom istom balení.
- Externý adaptér a nabíjacia zástrčka by sa nemali používať vonku, ani by nemal byť vystavený dažďu, vlhkosti a akýmkoľvek kvapaline alebo teplu.
- Transformátor (alebo externý adaptér) má byť umiestnený mimo vonkajšej zóny.
- Externý adaptér a nabíjaciú zástrčku uchovávajte mimo dosahu detí.
- Nikdy nepoužívajte externý adaptér a nabíjaciú zástrčku, ak došlo k ich poškodeniu. Je zistené poškodenie.
- NEMANIPULUJTE s externým adaptérom a nabíjacou zástrčkou s mokrými rukami.
- NEMANIPULUJTE s bazénovým vysávačom, externým adaptérom a nabíjaciú zástrčku počas nabíjania mokrými rukami a bez obuvi.
- Externý adaptér nechajte odpojený od napájania, keď sa nepoužíva.
- Nikdy sa nepokúšajte otvoriť externý adaptér a nabíjaciú zástrčku.
- Ak sa poškodí prírodný kábel externého adaptéra, môže sa externý adaptér musí vymeniť výrobca alebo jeho servisný zástupca, aby sa predišlo akémukoľvek nebezpečenstvu.
- Uistite sa, že bazénový vysávač a nabíjacia zástrčka sú pred nabíjaním úplne suché.

Tento bazénový vysávač je určený len na použitie pod vodou; nie je to univerzálny vysávač.

- NEPOKÚŠAJTE sa ho používať na čistenie čohokoľvek okrem vášho bazéna /vírivky.
 - Používajte iba originálne príslušenstvo dodávané s týmto výrobkom.
 - NEPOUŽÍVAJTE tento bazénový vysávač bezprostredne po aplikovaní chór šoku. Odporúča sa vírivku alebo bazén nechať cirkulovať aspoň 24-48 hodín.
 - Ak plánujete používať bazénový vysávač v bazéne so slanou vodou, pred nasadením bazénového vysávača uistite, že všetka soľ je rozpustená.
 - NEPOUŽÍVAJTE tento bazénový vysávač súčasne s iným automatickým vysávačom/čističom v bazéne/vírivke.
 - S týmto výrobkom nezbierajte tvrdé, ostré predmety. Mohol by sa poškodiť bazénový vysávač a filter.
 - Pri čistení bazénových schodov dbajte na zvýšenú opatrnosť.
 - Aby nedošlo k poškodeniu externého adaptéra a nabíjacej zástrčky, nepokúšajte sa prenášať bazénový vysávač za kábel externého adaptéra/nabíjacej zástrčky. Za zástrčky ani za kábel neťahajte, aby ste vysávač odpojili od zdroja napájania a nabíjania.
- Bazénový vysávač nabíjajte v interiéri na čistom, suchom mieste s dobrým vetraním a okolitou teplotou v rozmedzí od 5°C (41°F) do 35°C (95°F).
- NENECHAJTE bazénový vysávač nabíjať dlhšie ako 10 hodín.

- Uistite sa, že bazénový vysávač je nabitý na približne 30 % až 50 % kapacity akumulátora pred jeho uskladnením.
- Skladujte v dobre vetranom priestore mimo dosahu slnečného žiarenia, tepla, zdrojov vznietenia, bazénových chemikálií a deťom.
- Bazénový vysávač nikdy nenechávajte dlhodobo pripojeného k sieti.
- Bazénový vysávač dobíjajte každé tri mesiace.
- Vyššie uvedené varovania a upozornenia nemusia zahŕňať všetky možné prípady rizík a/alebo vážnych poranení.
- Bazénový vysávač nikdy nenechávajte dlhodobo pripojeného k sieti.
- Bazénový vysávač dobíjajte každé tri mesiace.
- Vyššie uvedené varovania a upozornenia nemajú zahŕňať všetky možné prípady rizík a/alebo vážnych

UVEDENIE DO PREVÁDZKY

Nabíjanie batérie

DÔLEŽITÉ UPOZORNENIE: Pred prvým použitím bazénového vysávača ho úplne nabite (približne 6 hodín).

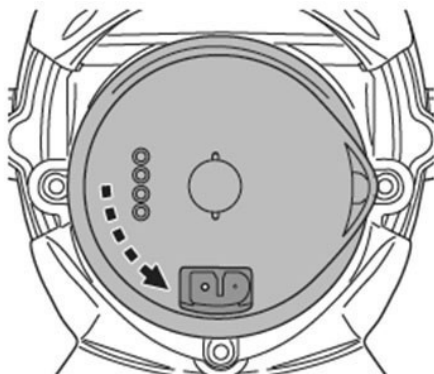
VAROVANIE!

Používajte len originálny externý adaptér a nabíjaciu zástrčku, ktoré sú súčasťou dodávky.

- Pred nastavením a nabíjaním sa uistite, že bazénový vysávač a nabíjací port sú čisté a suché. (TIPY : na vysušenie nabíjacieho portu a nabíjaciach kolíkov použite vatovú tyčinku)
- Nabíjanie sa musí vykonávať v interiéri, na dobre vetranom mieste mimo dosahu slnečného svetla, detí, tepla, zdrojov tepla a s teplotou prostredia medzi 5°C (41°F) a 35°C (95°F).
- Nikdy nepoužívajte externý adaptér a nabíjaciu zástrčku, ak zistíte akékoľvek poškodenie.
- Nabíjacie kolíky sú vodotesné. Zvyšky vody v porte a v okolí kolíkov by mohlo dôjsť k prirodzenému výskytu škvŕn (a vedľajší produkt chemickej reakcie medzi vodou a elektrickým prúdom).
- V opačnom prípade sa škvŕny dajú odstrániť ľahkým drhnutím pomocou bavlny namočenej v roztoku kyseliny citrónovej alebo octovej.
- Pred nabíjaním sa uistite, že je bazénový vysávač vypnutý.

1. Prístroj umiestnite na rovný povrch. Bazénový vysávač nastavte do polohy Power (Napájanie).

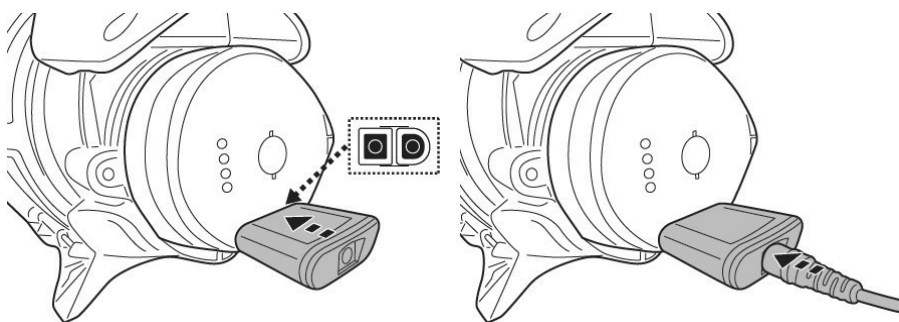
Otáčajte prepínacím gombíkom Off/Charging Mode proti smeru hodinových ručičiek, kým sa cvakne a úplne sa odkryje nabíjací port.



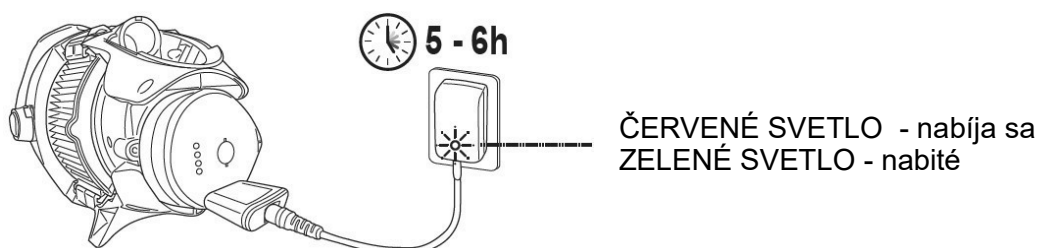
2. Vyrovnajte a zasuňte nabíjaciu zástrčku do nabíjacieho portu.

VAROVANIE! Dbajte na to, aby ste nabíjaciu zástrčku neprevrátili, a pred nabíjaním sa uistite, že nabíjacia zástrčka aj nabíjací port sú čisté a suché.

TIP: Na osušenie nabíjacieho portu a kolíkov použite vatovú tyčinku. Zapojte nabíjací kábel externého adaptéra do nabíjacej zástrčky.



3. Pripojte externý adaptér k zdroju napájania. Kontrolka na externom adaptéri sa rozsvieti na červeno, keď sa vysávač nabíja, a na zeleno, keď je úplne nabitý. Pre dosiahnutie najlepšieho výkonu ho nabíjajte 5 až 6 hodín.



POZNÁMKA: ak motor vydáva hluk, vypnite zariadenie tak, že prepínací gombík nastavíte do polohy Power Off/Charging Mode (Režim vypnutia/nabíjania).

Okamžite odpojte externý adaptér od zdroja napájania, ak zistíte niektorú z nasledujúcich skutočností:

- nepríjemný alebo nezvyčajný zápach
- Nadmerné teplo
- Deformácie, praskliny, netesnosti
- dym

4. Po dokončení nabíjania odpojte externý adaptér od zdroja napájania a odpojte nabíjaciu zástrčku od jednotky a externého adaptéra. Za normálnych okolností môže bazénový vysávač pracovať až 75 minút na plné nabitie (nabíjanie trvá 5-6 hodín).

Poznámka: Pravidelne čistite kazetový filter/filtračný kužel. Nadmerné množstvo nečistôt vo vnútri kartušového filtra / filtračného kužela zvyšuje zaťaženie prevádzky motora a v dôsledku toho skracuje dobu prevádzky.

DÔLEŽITÉ: Nabíjateľná lítium-iónová batéria je klasifikovaná ako spotrebný materiál. Má obmedzenú životnosť a postupne stráca schopnosť udržiavať nabitie. Doba prevádzky bazénového vysávača sa preto opakovaným nabíjaním a vybíjaním v prevádzke postupne skracuje.

Keď sa životnosť batérie skončí, pozrite si časť "Likvidácia batérie", kde nájdete pokyny týkajúce sa likvidácie batérie.

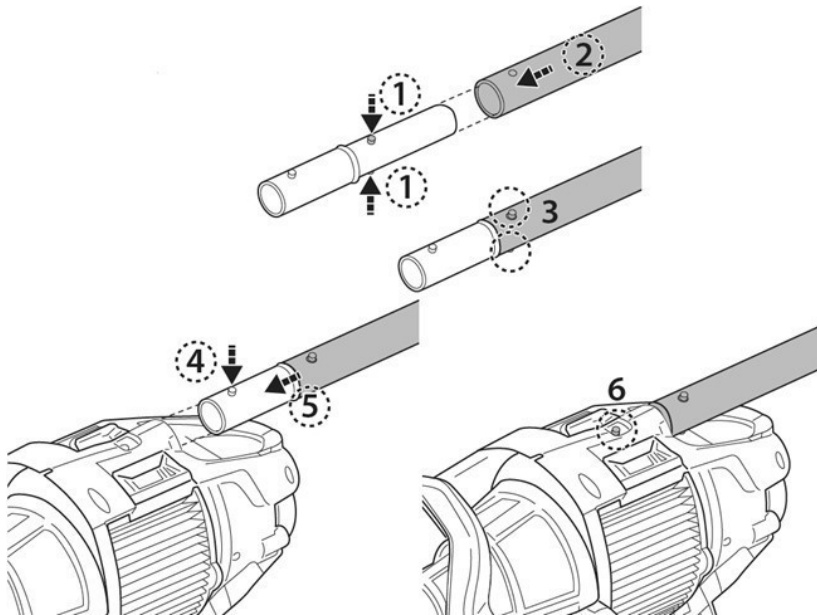
POZNÁMKA: Pred ďalším nabíjaním nechajte bazénový vysávač 30 až 40 minút odpočívať.

Nastavenie pred použitím

Montáž teleskopickej tyče (nie je súčasťou dodávky) (len pre EÚ a USA)

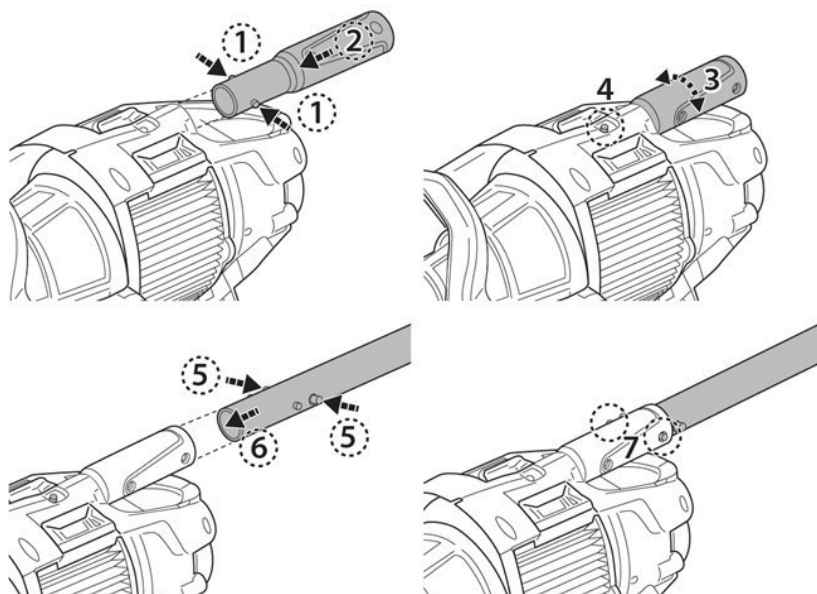
Stlačte bočné kolíky konektora a nasuňte teleskopickú tyč na konektor, kým sa oba bočné kolíky nezaistia v otvoroch tyče. Stlačte horný kolík konektora a zasuňte ho do komory konektora, kým sa horný kolík nezaistí v otvore.

Ak chcete teleskopickú tyč uvoľniť, stlačte horný kolík konektora tyče a tyč vytiahnite. Stlačte bočné kolíky konektora, aby ste uvoľnili tyč.



Špecifická montáž teleskopickej tyče (nie je súčasťou dodávky) (len pre Austráliu a Nový Zéland)

Koniec (s dvoma bočnými kolíkmi) špecifického konektora teleskopickej tyče zasuňte do bazénového vysávača podľa obrázka, až kým sa jeho bočné kolíky nezaistia v uzamykacom otvore rukoväte na zadnej strane telesa. Nainštalujte špecifickú teleskopickú tyč (s vnútornou vahadlovou sponou) na konektor tyče

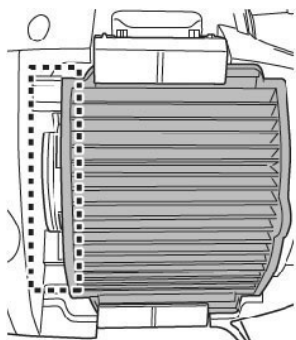


Nastavenie kazetového filtra

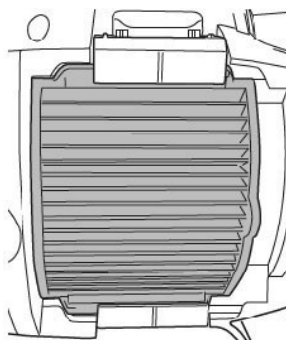
Pri bežnom čistení umiestnite kazetový filter do polohy NORMAL alebo kazetový filter úplne odstráňte, aby ste predĺžili životnosť kazety.

Na jemnú filtráciu umiestnite kazetový filter do polohy FINE na zachytávanie jemných nečistôt (t. j. piesku, jemného prachu atď.).

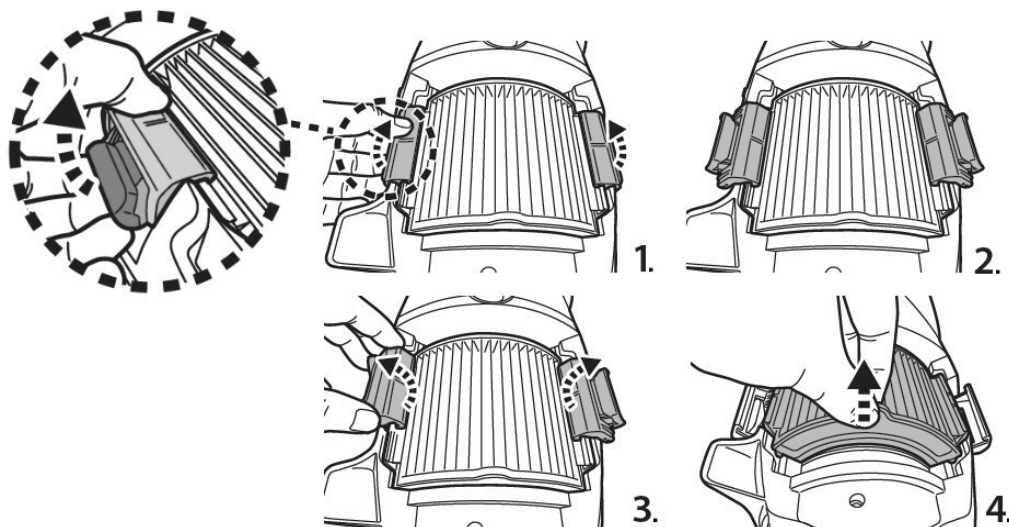
NORMÁLNA poloha



FINE poloha



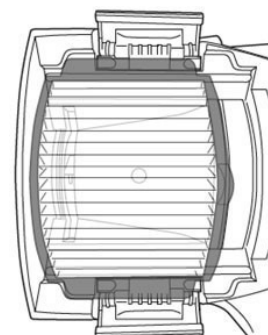
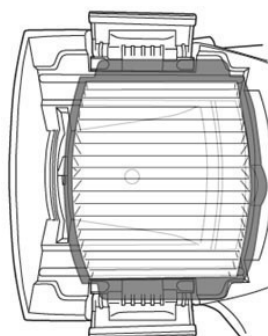
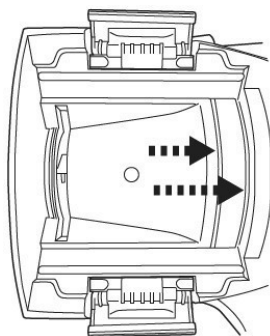
Na oboch stranách kazetového filtra sú 2 rovnaké západky. Vypáčte sponu západky, aby sa uvoľnila aretácia, a preklopte záves, aby sa záklopka úplne uvoľnila. Zopakujte rovnaké kroky na uvoľnenie opačnej západky. Podržte záklopku na strane kazety, aby ste odpojili kazetový filter.



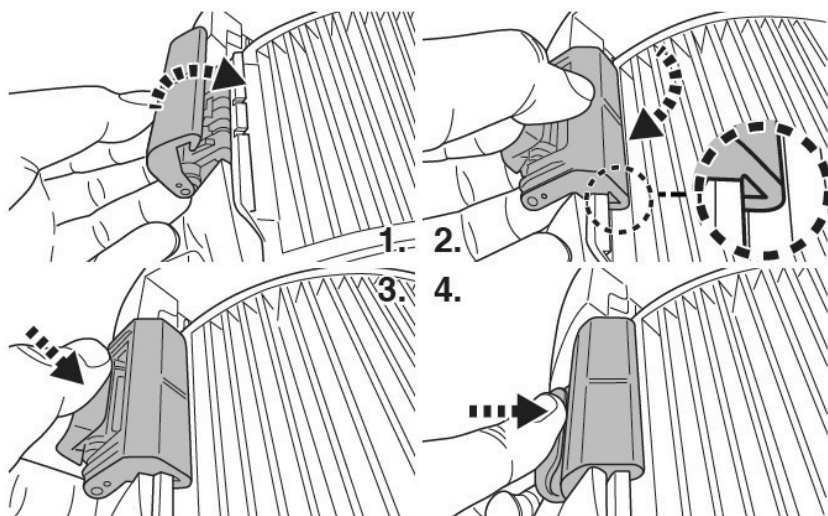
Zarovnajete kazetový filter na zárez na dutine, aby ste dosiahli požadovanú polohu.

NORMÁLNA poloha

Poloha FINE (jemná filtrácia)



Obrátenými krokmi zaistíte obe západky. Uistite sa, že háčik je zaistený na okraji kazetového filtra a západka je úplne pritlačená k telu.



Príprava bazéna

Ak sú kamene, korene alebo kovová korózia v kontakte so spodnou stranou vložky, pred použitím bazénového vysávača ich odstráňte. V prípade potreby vyhľadajte pomoc kvalifikovaného odborníka.

Ak je výstelka krehká, poškodená alebo pokrčená, obráťte sa na kvalifikovaného odborníka, aby vykonal potrebnú opravu alebo vykonal výmenu vložky pred použitím bazénového vysávača.

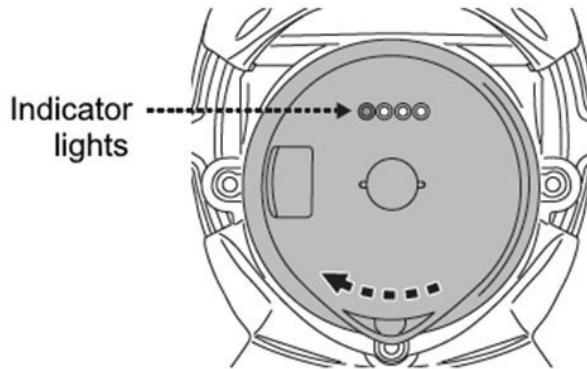
Ak používate bazén so slanou vodou, uistite sa, že všetka soľ je rozpustená pred umiestnením bazénového vysávača do vody.

PREVÁDZKA ZARIADENIA

UPOZORNENIE:

- Uistite sa, že je bazénový vysávač vypnutý.
- Ak zistíte akékoľvek poškodenie, nepoužívajte bazénový vysávač.
- Môže vzniknúť olejová škvrna v dôsledku možného úniku mazív aplikovaných na O-krúžku.
- Nepoužívajte tento bazénový vysávač, ak sa v bazéne nachádzajú ľudia/ domáce zvieratá.
- Pred začatím prevádzky sa uistite, že je bazénový vysávač úplne ponorený v bazéne. Minimálna hladina vody potrebná na prevádzku bazénového vysávača musí siahať nad vypínač ON/OFF bazénového vysávača, keď je držaný vo vertikálnej polohe. Prevádzka bazénového vysávača, keď nie je správne ponorený, by mohla poškodiť zariadenie a zánik platnosti záruky.
- NEPOUŽÍVAJTE bazénový vysávač bez nasadeného, neporušeného filtračného kužeľa. Používanie bazénového vysávača bez filtračného kužeľa má za následok ZÁNÍK platnosti záruky.
- NECHÁVAJTE bazénový vysávač vo vode, keď sa nepoužíva.
- Pred nasadením bazénového vysávača sa uistite, že je nabíjací kábel odpojený a nabíjací port je zasunutý ochranným krytom.

1) Priblížte bazénový vysávač k boku bazéna / kúpeľov. Ponorte bazénový vysávač do vody a otočte gombíkom na prepínanie napájania v smere hodinových ručičiek na zapnutie prístroja.



Rozsvieti sa indikátor napájania:

	<p>Svietia 4 kontrolky</p>	<p>Zostáva do 75 minút</p>
	<p>Posledná kontrolka bliká</p>	<p>Keď začne blikáť posledná kontrolka, zostáva už len 10-15 minút používania.</p>

POZOR! Dbajte na to, aby bazénový vysávač pri umiestnení do bazéna vždy smeroval nadol. V opačnom prípade môže počas procesu dôjsť k ohnutiu tyčového konektora a jeho poškodeniu.

2) Ak chcete bazénový vysávač vybrať z bazéna/lázní, zdvihnite ho, pričom ho nasmerujte smerom nadol. Voda bude unikať cez tyč, vypúšťací ventil na nádobe a dno bazénového vysávača. Otočte bazénový vysávač tak, aby vypúšťací ventil smeroval do bazéna a voda sa vypustila.

POZOR! Dbajte na to, aby bazénový vysávač pri vyberaní z bazéna vždy smeroval nadol. V opačnom prípade môže dôjsť k ohnutiu tyčového konektora a k poškodeniu bazénového vysávača pri tomto procese.

3) Po každom použití bazénový vysávač opláchnite čerstvou vodou. **NEPOUŽÍVAJTE** žiadne čistiace prostriedky.
ČISTENIE FILTRA

VAROVANIE! Používaním bazénového vysávača bez nasadeného filtračného kužeľa sa ruší záruka. V záujme maximalizácie účinnosti čistenia nezabudnite pred každým použitím a po každom použití vyčistiť kartušový filter/filtračný kužeľ.

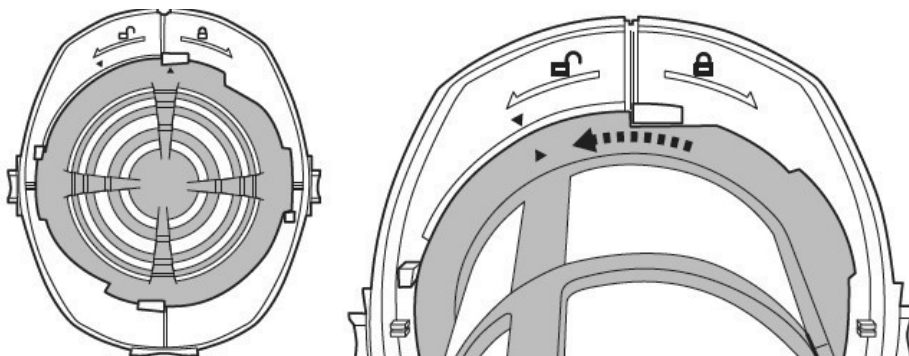
POZOR! Ak sa bazénový vysávač nabíja, odpojte externý adaptér od zdroja napájania a odpojte bazénový vysávač od nabíjacej zástrčky. Uistite sa, že je bazénový vysávač vypnutý.

Čistenie filtračného kužľa

1. Bazénový vysávač umiestnite na stabilný povrch.
2. Držte bazénový vysávač a potiahnite páku kanistra až po koniec, aby sa úplne uvoľnili bočné zámky.

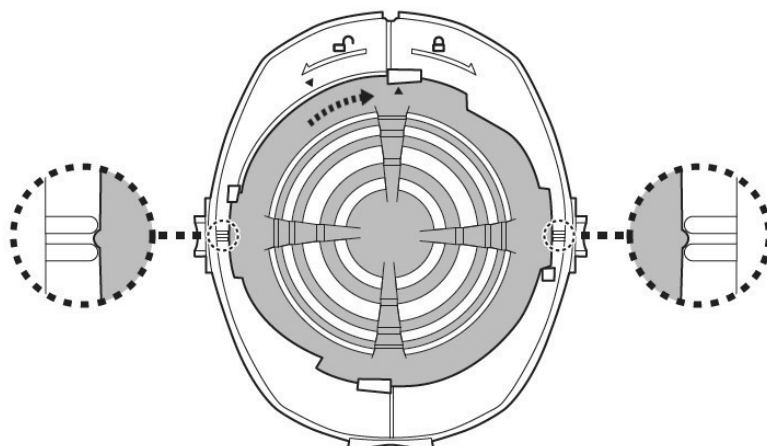


Odpojte nádrž a otočte filtračný kužeľ proti smeru hodinových ručičiek, kým sa oba trojuholníkové zarážky nezrovnajú. Vyberte filtračný kužeľ z vysávača.



POZOR! Poškodený filtračný kužeľ vymeňte ihneď pred ďalším použitím.

3. Vyčistite nečistoty a opláchnite filtračný kužeľ vodou. Ak sa javí, že je potrebné iba prekefovanie,, použite iba mäkkú kefku na jemné a opatrné čistenie filtračného kužľa.
4. Obráteným spôsobom vykonajte predchádzajúce kroky na opätovné zostavenie filtračného kužľa. Otočte kužeľ filtra v smere hodinových ručičiek, kým sa jeho bočný výstupok nezaistí vo vnútri zárezu na oboch stranách, ako je znázornené na obrázku, až kým počujete zvuk "kliknutia".



5. Vyrovnajte a znovu nasadte kryt na bazénový vysávač a uistite sa, že páka je úplne zatlačená do krytu. Budete počuť zvuk "kliknutia". Vyčistite kazetový filter.

Pri odpojení kazetového filtra postupujte podľa pokynov v časti "Nastavenie kazetového filtra".

Skontrolujte, či nie je všetko poškodené a opotrebované. Ak nájdete nejaké poškodenia alebo roztrhnutia, je čas kazetu vymeniť.

Kartušový filter sa odporúča umyť prúdom vody po každom cykle čistenia bazéna. Striekajte pod uhlom, aby ste sa zbavili nečistôt medzi záhybmi kartušového filtra. Nikdy nepoužívajte tlakový čistič, pretože by došlo k poškodeniu kartuše. Ak je kartuša skutočne znečistená, namočte ju na 2-3 hodiny do vody so saponátom a potom ju opláchnite prúdom vody. Ak sa čistenie kartáčom považuje za nevyhnutné, používajte len mäkkú kefu na opatrné a šetrné čistenie, aby ste zabránili akémukoľvek poškodeniu.

ÚDRŽBA A SKLADOVANIE

POZNÁMKA:

1. Uistite sa, že ste vyčistili a vysušili okolie nabíjacieho portu a nabíjacích kolíkov po každom použití, aby ste zabránili tvorbe škvŕn (vedľajší produkt prirodzenej chemickej reakcie medzi elektrickým prúdom a vodou). V opačnom prípade možno škvŕny odstrániť ľahkým vydrhnutím vatovou tyčinkou namočenou v šťave z citróna alebo octu.
2. Batéria sa počas skladovania sama vybíja. Uistite sa, že bazénový vysávač je nabitý na približne 30 % až 50 % kapacity batérie pred jej uskladnením.
3. Ak batériu nepoužívate, musíte ju znovu nabiť aspoň raz za tri mesiace.
 - Odpojte externý adaptér zo zásuvky a potom odpojte konektor adaptéra od nabíjacej zástrčky.
 - Odpojte príslušenstvo od bazénového vysávača. V prípade potreby bazénový vysávač opláchnite a príslušenstvo čerstvou vodou. **NEPOUŽÍVAJTE** čistiace prostriedky.
 - Uistite sa, že ste z jednotky, rukoväte a tyčového konektora vypustili vodu.
 - Na čistenie a sušenie bazénového vysávača a jeho príslušenstva použite vlhkú handričku.
 - Skladujte ich na dobre vetranom mieste mimo dosahu slnečného svetla, detí, tepla, vznietenia zdrojov a bazénových chemikálií. Okolité teplota pri skladovaní by mala byť 10°C 25°C (50°F 77°F). **POZNÁMKA:** Vyššia teplota môže počas skladovania skrátiť životnosť batérie.

VAROVANIE!

Bazénový vysávač sa nikdy nepokúšajte žiadnym spôsobom rozoberať.

V žiadnom prípade sa nepokúšajte rozoberať bazénový vysávač a vymieňať obežné koleso, motor a batériu svojpomocne. **POZOR!**

Nadmerné teplo môže poškodiť batériu a v dôsledku toho znížiť jej životnosť.

Ak dôjde k nasledujúcim udalostiam, poraďte sa o výmene batérie so svojím predajcom:

- Akumulátor sa úplne nenabíja.
- Čas prevádzky batérie sa výrazne skrátil. Pozorujte a zaznamenávajte čas prevádzky niekoľkých prvých operácií (pri plnom nabití). Tieto časy prevádzky použite ako referenčný bod pre porovnanie s časmi prevádzky v budúcnosti.
- Pred vyradením batérie z bazénového vysávača ju treba vybrať.

Bazénový vysávač musí byť pri vyberaní batérie odpojený od elektrickej siete.

Batériu je potrebné bezpečne zlikvidovať v súlade s miestnymi nariadeniami alebo predpismi.

POZNÁMKA: Nesprávna údržba môže skrátiť životnosť batérie a ovplyvniť jej kapacitu.

ODSTRÁNENIE BATÉRIE (Vykoná autorizovaný technik)

Batéria vášho bazénového vysávača je bezúdržbová dobíjateľná lítium-iónová batéria, ktorá sa musí správne zlikvidovať. Vyžaduje sa recyklácia; informácie získate na miestnom úrade.

VAROVANIE! Nikdy sa nepokúšajte akumulátor rozoberať

Odstráňte všetky osobné predmety, ako sú prstene, náramky, náhrdelníky a hodinky, keď je batériový blok odpojený od bazénového vysávača.

Akumulátor môže vytvoriť skratový prúd dostatočne vysoký na to, aby zvaril prsteň (alebo podobný predmet) ku kovu a spôsobiť pri tom vážne popáleniny.

Používajte kompletnú ochranu očí, rukavice a ochranný odev pri vyberaní akumulátora.

Nedotýkajte sa vodičov a zabráňte ich kontaktu s kovovými predmetmi, ktoré by mohli spôsobiť iskrenie a/alebo skrat batérie.

Nikdy nefajčite ani nedovoľte, aby sa v blízkosti batérie alebo bazénového vysávača objavila iskra alebo plameň.

Nevystavujte batériu ohňu alebo intenzívnemu teplu, pretože to môže mať za následok výbuch.

POZOR!

- Ak dôjde k úniku batérie, zabráňte kontaktu s unikajúcimi kvapalinami a poškodenú batériu vložte do plastového vrečka.
 - Ak sa unikajúce kvapaliny dostanú do kontaktu s pokožkou a odevom, okamžite ich umyte veľkým množstvom mydlovej vody.
 - Ak sa unikajúce kvapaliny dostanú do kontaktu s očami, okamžite ich vypláchnite studenou tečúcou vodou aspoň 15 minút a netrite si ich. Čo najskôr vyhľadajte lekársku pomoc.
 - Ako vybrať batériový blok len na likvidáciu batérie (Vykoná autorizovaný technik)
- Odporúčané nástroje (nie sú súčasťou dodávky): Skrutkovač Philips

1. Pomocou skrutkovača Philips odskrutkujte všetky skrutky na telese. Dávajte pozor, že je potrebné odpojiť malý uzáver na umiestnenie skrutky na hornej časti ľavej časti tela. Oddel'te polovice tela, aby ste odhalili hlavnú jednotku. Pomocou skrutkovača uvoľnite skrutky na prednom kryte hlavnej jednotky. Odstráňte kryt a



2. Vytiahnite batériu a nájdite jej drôtový konektor. Stlačte svorku drôtového konektora a odpojte ho. POZNÁMKA: Omotajte drôtový konektor batérie okamžite izolačnou páskou, aby nedošlo ku skratu spôsobenému prepojením oboch svoriek.

